

ЭФФЕКТИВНЫЙ



для

ЭКОНОМИСТОВ  
БУХГАЛТЕРОВ  
АНАЛИТИКОВ

ПРОГРАММА КУРСА

## ДЛЯ КОГО

Курс предназначен для

- Экономистов плановых, бюджетных, снабженческих, сбытовых, аналитических отделов
- Аналитиков кредитных организаций
- Специалистов государственных и муниципальных органов
- Студентов экономических и технических специальностей
- Всех, чья работа связана с Excel, и кто желает сделать ее быстрой и приятной



## ФОРМУЛЫ (16 часов)

пч.01,на 01/31 3Л 27,02\$ Золото-МДБ на 01/31 от 22,12,01 Торговый Дом Золото от.комиссия 0ч 22,02,01	91.2.2		60.1.1.4
пч.01/22 выписка Банка от 7,12,01 Золото-МДБ рек.счет комисс. Торговый Дом Золото от.комиссия 0ч 22,02,01 Золото-МДБ на 01/22 11,12,01 ДС 0%	60.1.1.4	48 487 228,90	62.44.1
И-факт. № 8 02,01,02 Выделен ДС Торговый Дом Золото И-факт.получ.3Л 8 (02,01,02) Торговый Дом Золото от.комиссия 0ч 22,02,01	91.2.2		60.1.1.4
И-факт. № 8 02,01,02 отч.01/31 комиссионное вознаграждение за 001г Торговый Дом Золото от.комиссия 0ч 22,02,01	91.2.2		60.1.1.4
И-факт. № 9 02,01,02 Выделен ДС Торговый Дом Золото И-факт.получ.3Л 9 (02,01,02) Торговый Дом Золото от.комиссия 0ч 22,02,01	91.2.2		60.1.1.4
И-факт. № 9 02,01,02 отч.01/31 экспортирование груза за 2001г Торговый Дом Золото от.комиссия 0ч 22,02,01	91.2.2		60.1.1.4

Пример автоматизированного формирования анализа исполнения бюджета движения денежных средств из карточки счета, экспортированной из бухгалтерской программы 1С:Бухгалтерия.

Таблица анализа построена таким образом, что «вытаскивает» из карточки счета информацию о платежах и с помощью ряда формул (в том числе формулы массива для суммирования по нескольким условиям) распределяет ее календарно (в том числе в разрезе по декадам, месяцам и кварталам), по статьям затрат и контрагентам.

Статья/Контрагент	Всего	1 квартал		
		Всего	в том числе	
			Январь	
			в том числе	
		1 дек	2 дек	
лиф экспортных углей	228	64	-	18
перевозчик	216	64	=СУММ(ЕСЛИ(контрагент	
в.транспортный альянс ОО	12	-	ЕСЛИ(датаоп<=G\$12;су	
работка экспорт груза	62	23	-	-
западный	62	23	-	-

## Понятия абсолютности и относительности ссылок для написания универсальных формул

### Написание собственных формул (при отсутствии встроенных) на VBA

Например, формула суммирования по цвету ячейки («Просуммируй все красные»)

## **ПРОВЕРКА ДАННЫХ (4-8 часов)**

Недопущение ввода некорректной информации стандартными средствами (выбор из заранее определенного списка, ограничение по типу и составу данных и т.д). Разработка приложений на VBA (встроенный язык программирования) для решения более сложных задач по проверке данных, не решаемых стандартными средствами.

## **ИМПОРТ ДАННЫХ (4-10 часов)**

Недопущение ввода некорректной информации стандартными средствами (выбор из заранее определенного списка, ограничение по типу и составу данных и т.д). Разработка приложений на VBA (встроенный язык программирования) для решения более сложных задач по проверке данных, не решаемых стандартными средствами. Например, импорт и очистка оборотно-сальдовых ведомостей банка (ф. 101) для последующего анализа.

## **ПРОДВИНУТОЕ ФОРМАТИРОВАНИЕ (4-6 часов)**

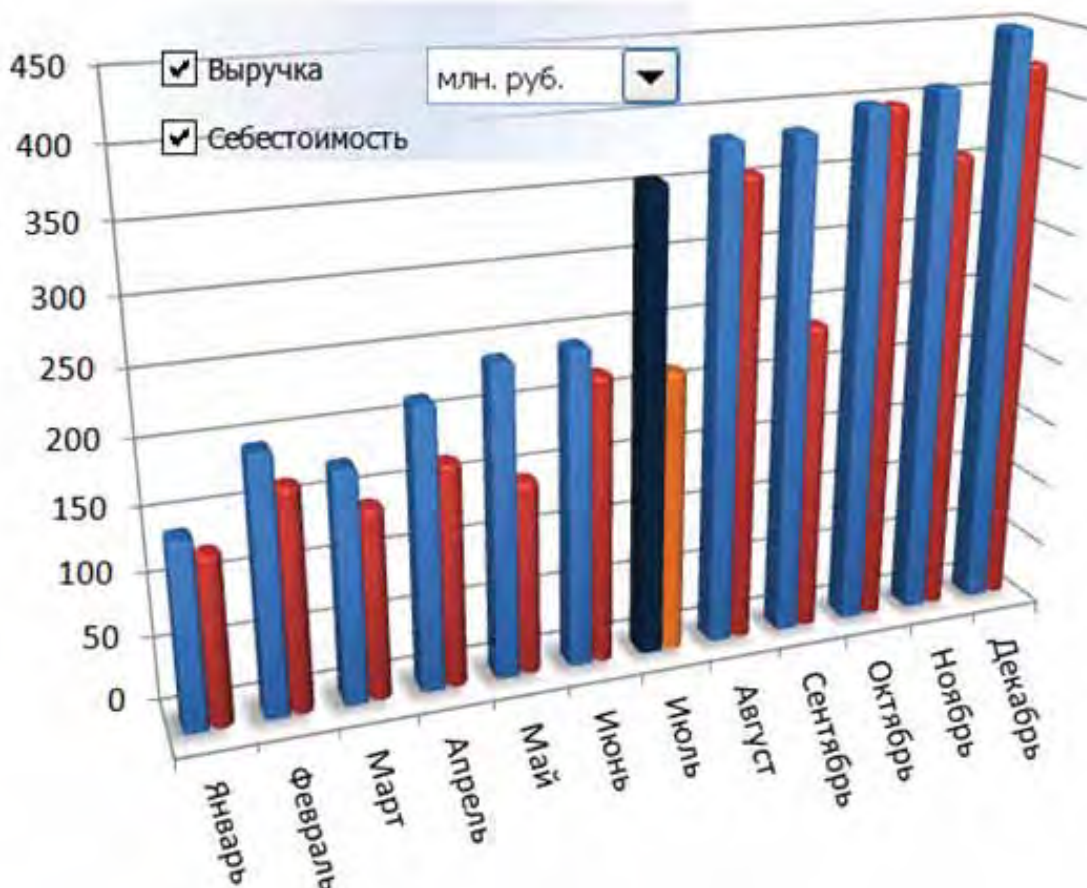
Форматная строка для получения нужного представления данных (например, чтобы число 515 выглядело как 000515, или +00515, и др., Продвинутое условное форматирование. Оформление ячеек, строк и колонок таблицы в зависимости от значения самих ячеек и значений любых других ячеек. Очень полезно для визуального контроля данных (Например, выделить красным всех клиентов, которые делают меньше 60 часов звонков в месяц).

## ПОИСК РЕШЕНИЯ И АНАЛИЗ «ЧТО-ЕСЛИ» (4 часа)

Подгонка параметров под нужную сумму. Например, есть задача сделать смету на 200 000 руб., регулируя стоимость человека-часа рабочих и материалов в заданных пределах. «ЧТО-ЕСЛИ» позволяет рассчитать вероятный сценарий при различных входных параметрах.

## ПОСТРОЕНИЕ ПРОДВИНУТЫХ ГРАФИКОВ (6 часов)

Нетривиальные графики: с динамическим изменением состава и представления данных, с разорванными сериями, с подстановкой графики вместо данных и т.д. Доведение визуального представления графика до «произведения искусств». Использование спарклайн-диаграмм.



## **ЭФФЕКТИВНАЯ РАБОТА (4-10 часов)**

Разные ВАЖНЫЕ мелочи. Горячие клавиши для быстрой работы, выделения строк, колонок, удаления, замены и др. Сводные таблицы для быстрого анализа. Группировка данных для построения прайс-листов, транспонирование данных, фильтрация данных. Создание таблиц устойчивыми к удалению и добавлению данных, например, чтобы при удалении строки не нарушалась нумерация во всем списке, поочередное раскрашивание строк (зебра), которые сохраняется при удалении строки) и многое другое.

## **МАКРОСЫ И VBA (6-20 часов)**

Макросы - это записанные действия в Excel для последующего их повторения нажатием клавиши. Сами по себе они бесполезны, так как записывают не только действие, но и его жесткую привязку к конкретному листу и клетке. Вся сила заключается в полноценном объектном языке программирования, встроенном в Excel - VBA, который помогает автоматизировать любые задачи. Во всех других темах уже приводились примеры использования VBA, однако без определенной теории здесь не обойтись, поэтому мы вынуждены будем в определенном объеме потратить время на понятия процедур, функций, объектов, типов данных, операций, циклических и условных конструкций. Естественно, всё на практике.

## ПРЕПОДАВАТЕЛЬ



### Вершинина Вера Александровна

- **Дальневосточная строительная компания**  
Ведущий инженер-сметчик
- **Дальспецстрой**  
Начальник группы сопровождения автоматизированного учёта выполненных работ на объектах космодрома Восточный
- **Магистральные электрические сети Востока** (наст. время)  
Инженер отдела реализации и сопровождения инвестпрограмм
- **Образовательный центр ИВА** (наст. время)  
Преподаватель Excel, ГРАНД-Сметы, 1С



## **ОРГАНИЗАЦИЯ ОБУЧЕНИЯ**

Курс рассчитан на корпоративных и частных клиентов.

Для корпоративных клиентов занятия могут проводиться как в оборудованном необходимым оборудованием учебном классе Образовательного центра ИВА так и на территории заказчика.

Стандартная программа курса рассчитана на 48 часов. Для корпоративных клиентов, мы можем не только адаптировать программу курса под необходимое содержание и количество часов, но и в процессе обучения разобрать и реализовать задачи для конкретной организации и конкретного рабочего места. На самом деле, для нас будет высшей наградой и похвалой - сделать то, отчего Вы реально получите пользу.

Образовательный центр ИВА обладает лицензией на осуществление образовательной деятельности и выдает удостоверительные документы в соответствии с законом об образовании. Как следствие, расходы на обучение у нас подлежат включению в состав расходов для организаций и в состав расходов, уменьшающих налогооблагаемую базу по НДФЛ, для физических лиц.

## **ЦЕНЫ**

Для индивидуальных клиентов - 15000 руб. за весь курс (60 часов)

Для корпоративных клиентов - 3000 руб. за час (кол-во людей в группе неограничено)

## КОНТАКТЫ

г. Хабаровск, ул. Гайдара, 13

тел. **466-700**

E-mail: **info@center-iva.ru**

Сайт: **center-iva.ru**

